

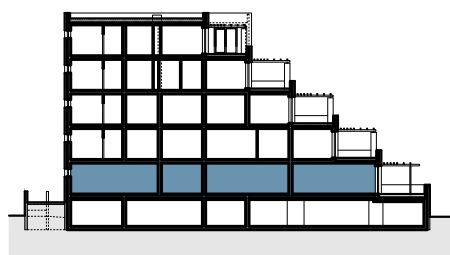
### BYT 2+KK

#### VÝMĚRA MÍSTNOSTÍ

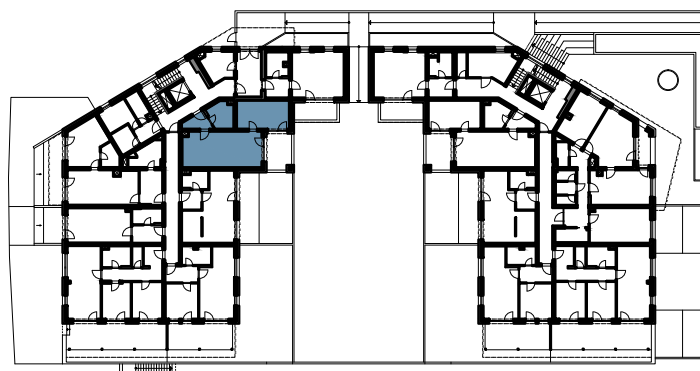
1.2.1	CHODBA	4.10 m <sup>2</sup>
1.2.2	KOUPELNA	6.60 m <sup>2</sup>
1.2.3	OBYTNÝ PROSTOR	31.50 m <sup>2</sup>
1.2.4	LOŽNICE	16.70 m <sup>2</sup>
<b>CELKOVÁ PLOCHA*</b>		<b>64,70 m<sup>2</sup></b>

1.2.5	LODŽIE	9.80 m <sup>2</sup>
<b>CELKEM K PRODEJI</b>		<b>74,50 m<sup>2</sup></b>

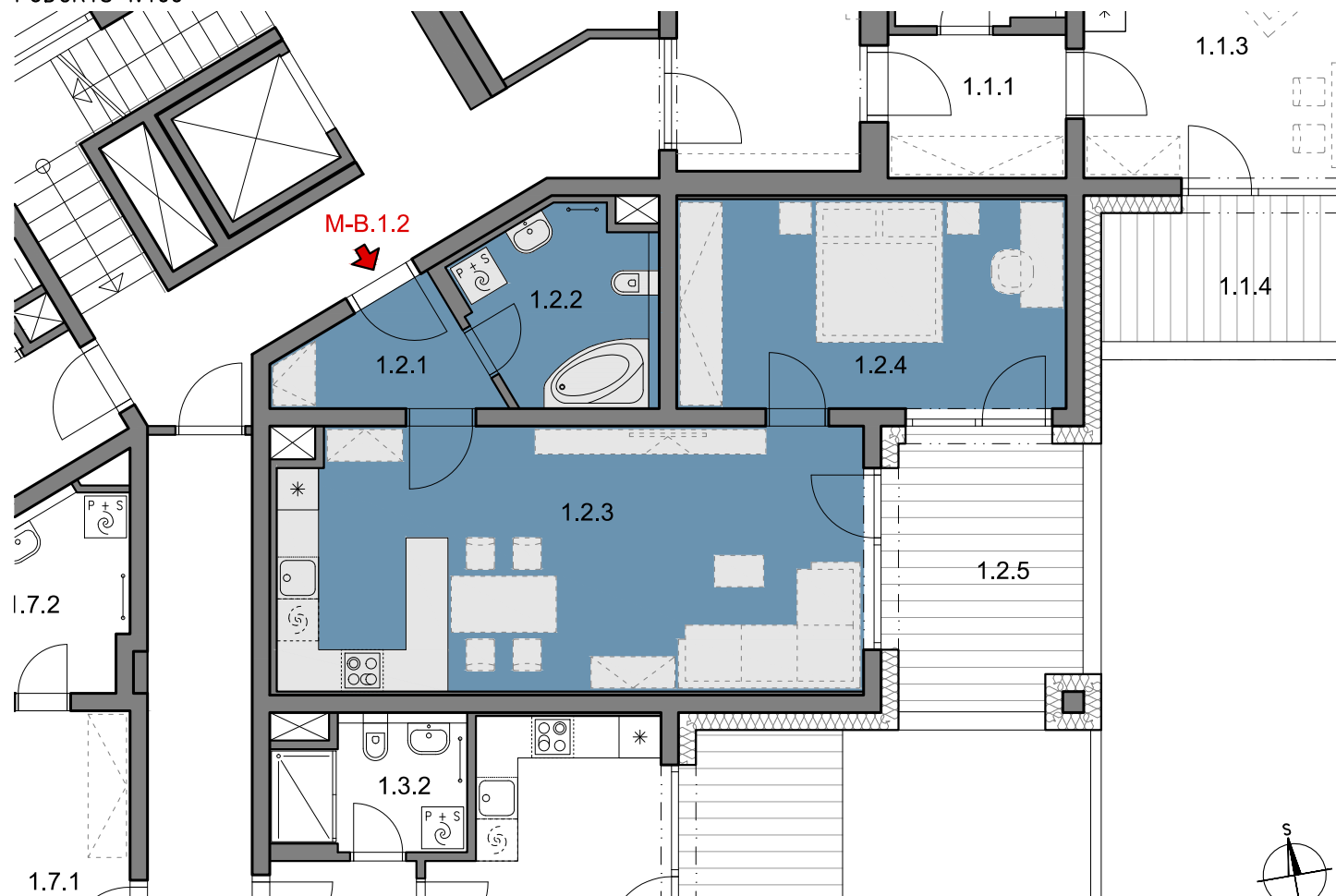
#### SCHÉMATICKÝ ŘEZ



#### SCHÉMATICKÝ PŮDORYS



#### PŮDORYS 1:100



Pozn.: Schéma půdorysu představuje dispoziční řešení jednotky. Vyobrazené vybavení má pouze ilustrační charakter.

Parkování a sklepní kóje jsou řešeny v rámci smlouvy.

\* Celková plocha bytu je stanovena nařízením vlády č. 366/2013 Sb. tj. úhrn podlahových ploch mezi vnitřními plochami obvodových stěn včetně vnitřních příček.