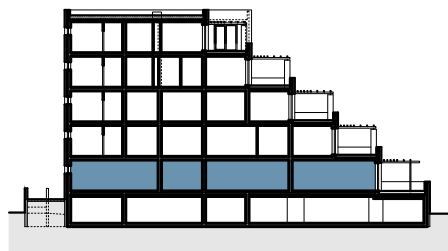


### BYT 2+KK

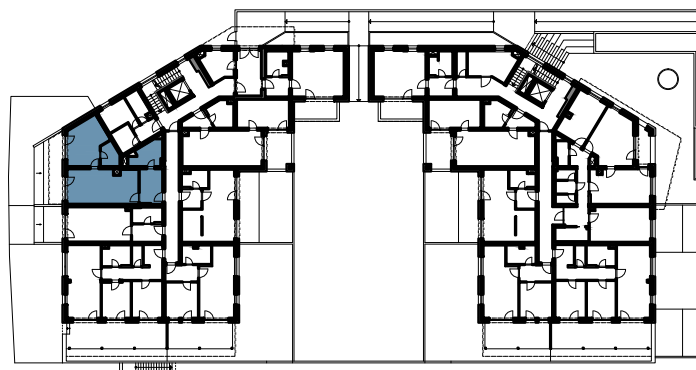
#### VÝMĚRA MÍSTNOSTÍ

1.7.1	CHODBA	8.90 m <sup>2</sup>
1.7.2	KOUPELNA	7.50 m <sup>2</sup>
1.7.3	OBYTNÝ PROSTOR	27.10 m <sup>2</sup>
1.7.4	LOŽNICE	17.60 m <sup>2</sup>
1.7.5	ŠATNA	4.50 m <sup>2</sup>
<b>CELKOVÁ PLOCHA*</b>		<b>72,70 m<sup>2</sup></b>
1.7.6	TERASA	14.50 m <sup>2</sup>
1.7.7	ZAHRÁDKA	56.80 m <sup>2</sup>
<b>CELKEM K PRODEJI</b>		<b>144,00 m<sup>2</sup></b>

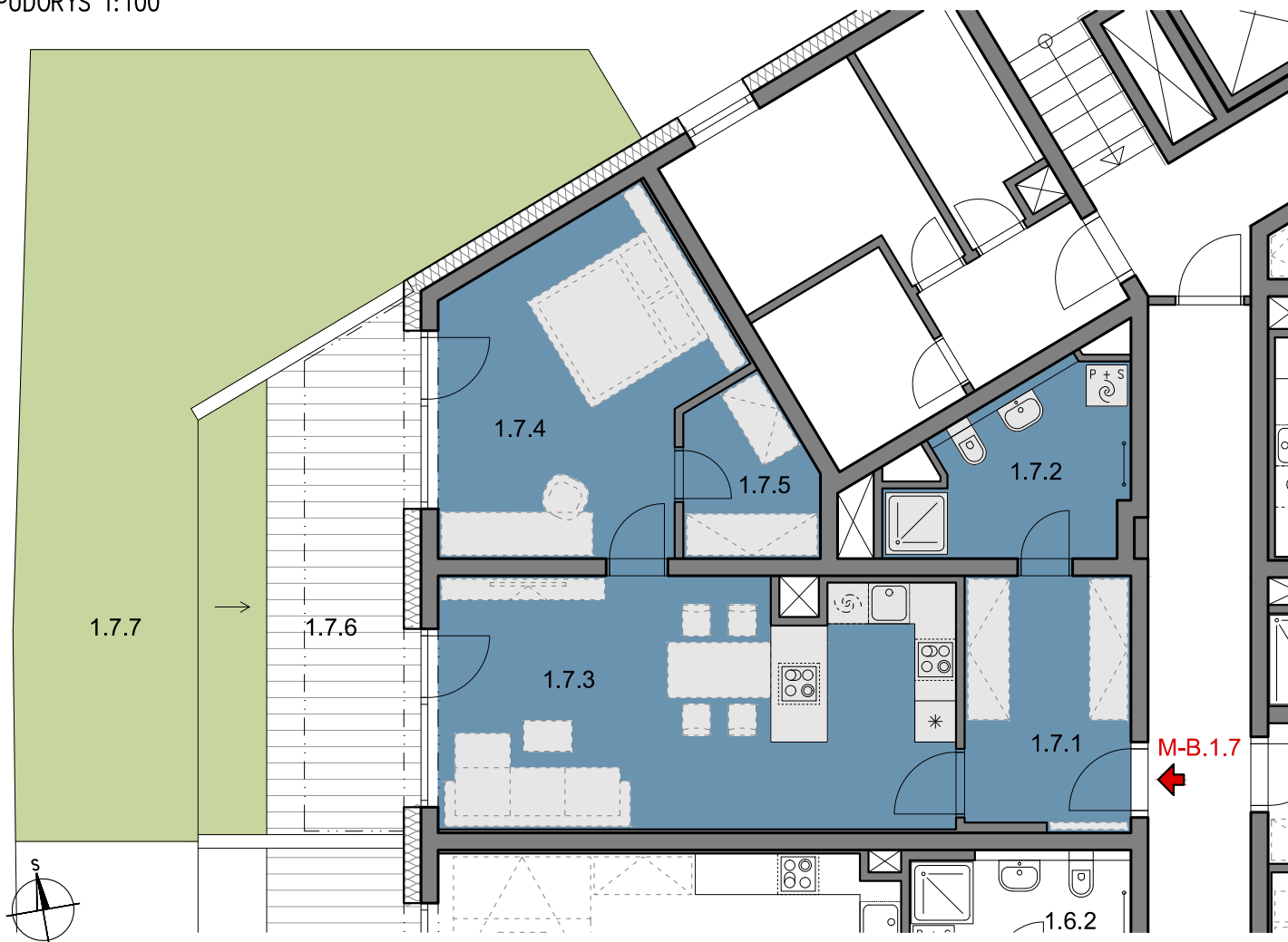
#### SCHÉMATICKÝ ŘEZ



#### SCHÉMATICKÝ PŮDORYS



#### PŮDORYS 1:100



Pozn.: Schéma půdorysu představuje dispoziční řešení jednotky. Vyobrazené vybavení má pouze ilustrační charakter.

Parkování a sklepní kóje jsou řešeny v rámci smlouvy.

\* Celková plocha bytu je stanovena nařízením vlády č. 366/2013 Sb. tj. úhrn podlahových ploch mezi vnitřními plochami obvodových stěn včetně vnitřních příček.