

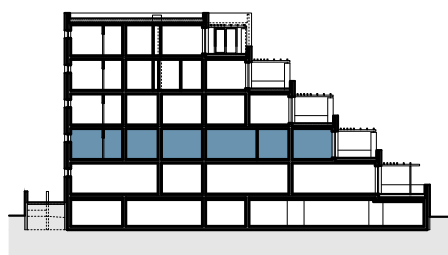
### BYT 2+KK

#### VÝMĚRA MÍSTNOSTÍ

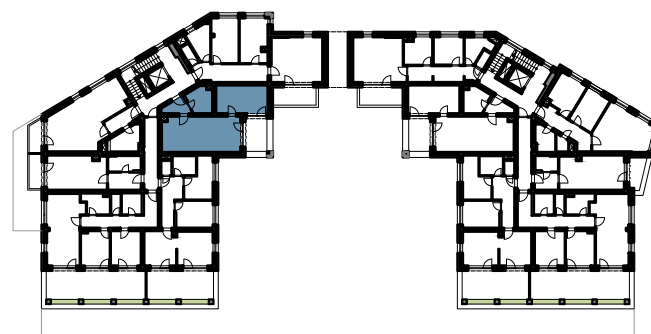
2.2.1	CHODBA	3.80 m <sup>2</sup>
2.2.2	KOUPELNA	6.30 m <sup>2</sup>
2.2.3	OBYTNÝ PROSTOR	31.20 m <sup>2</sup>
2.2.4	LOŽNICE	16.50 m <sup>2</sup>
<b>CELKOVÁ PLOCHA*</b>		<b>63,40 m<sup>2</sup></b>

2.2.5	LODŽIE	7.80 m <sup>2</sup>
<b>CELKEM K PRODEJI</b>		<b>71,20 m<sup>2</sup></b>

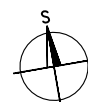
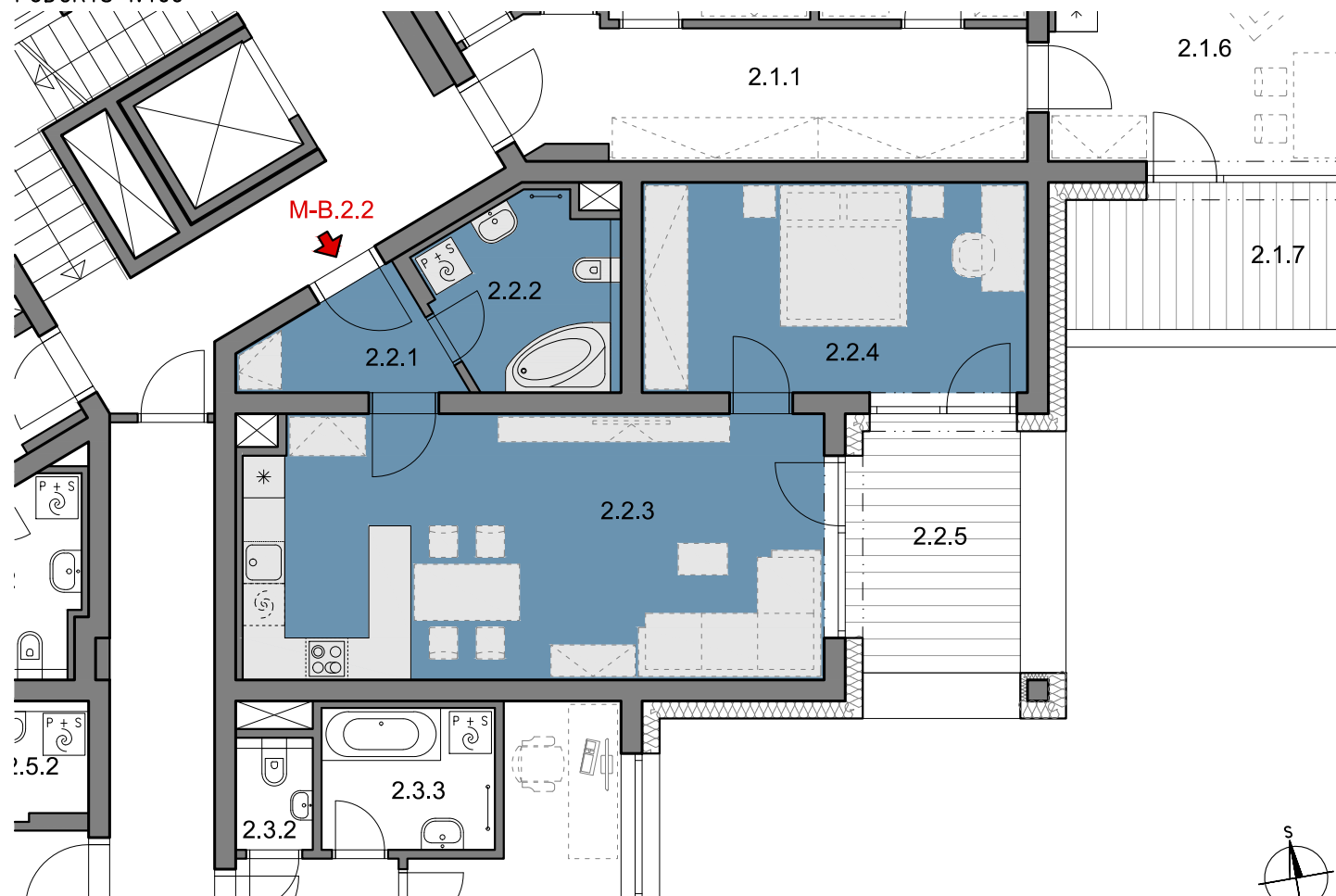
#### SCHÉMATICKÝ ŘEZ



#### SCHÉMATICKÝ PŮDORYS



#### PŮDORYS 1:100



Pozn.: Schéma půdorysu představuje dispoziční řešení jednotky. Vyobrazené vybavení má pouze ilustrační charakter.

Parkování a sklepní kóje jsou řešeny v rámci smlouvy.

\* Celková plocha bytu je stanovena nařízením vlády č. 366/2013 Sb. tj. úhrn podlahových ploch mezi vnitřními plochami obvodových stěn včetně vnitřních příček.