

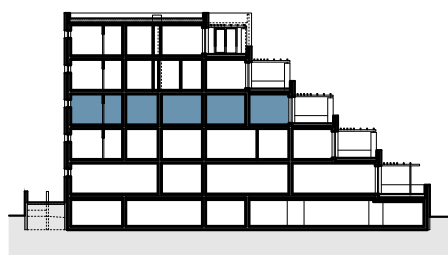
### BYT 2+KK

#### VÝMĚRA MÍSTNOSTÍ

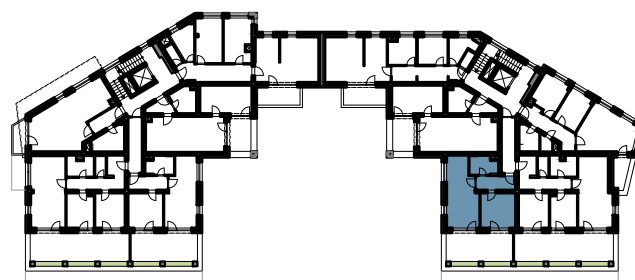
3.8.1	CHODBA	6.30 m <sup>2</sup>
3.8.2	KOUPELNA	5.40 m <sup>2</sup>
3.8.3	LOŽNICE	13.70 m <sup>2</sup>
3.8.4	OBYTNÝ PROSTOR	23.30 m <sup>2</sup>
<b>CELKOVÁ PLOCHA*</b>		<b>52,20 m<sup>2</sup></b>

3.8.5	TERASA	21.20 m <sup>2</sup>
<b>CELKEM K PRODEJI</b>		<b>73,40 m<sup>2</sup></b>

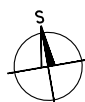
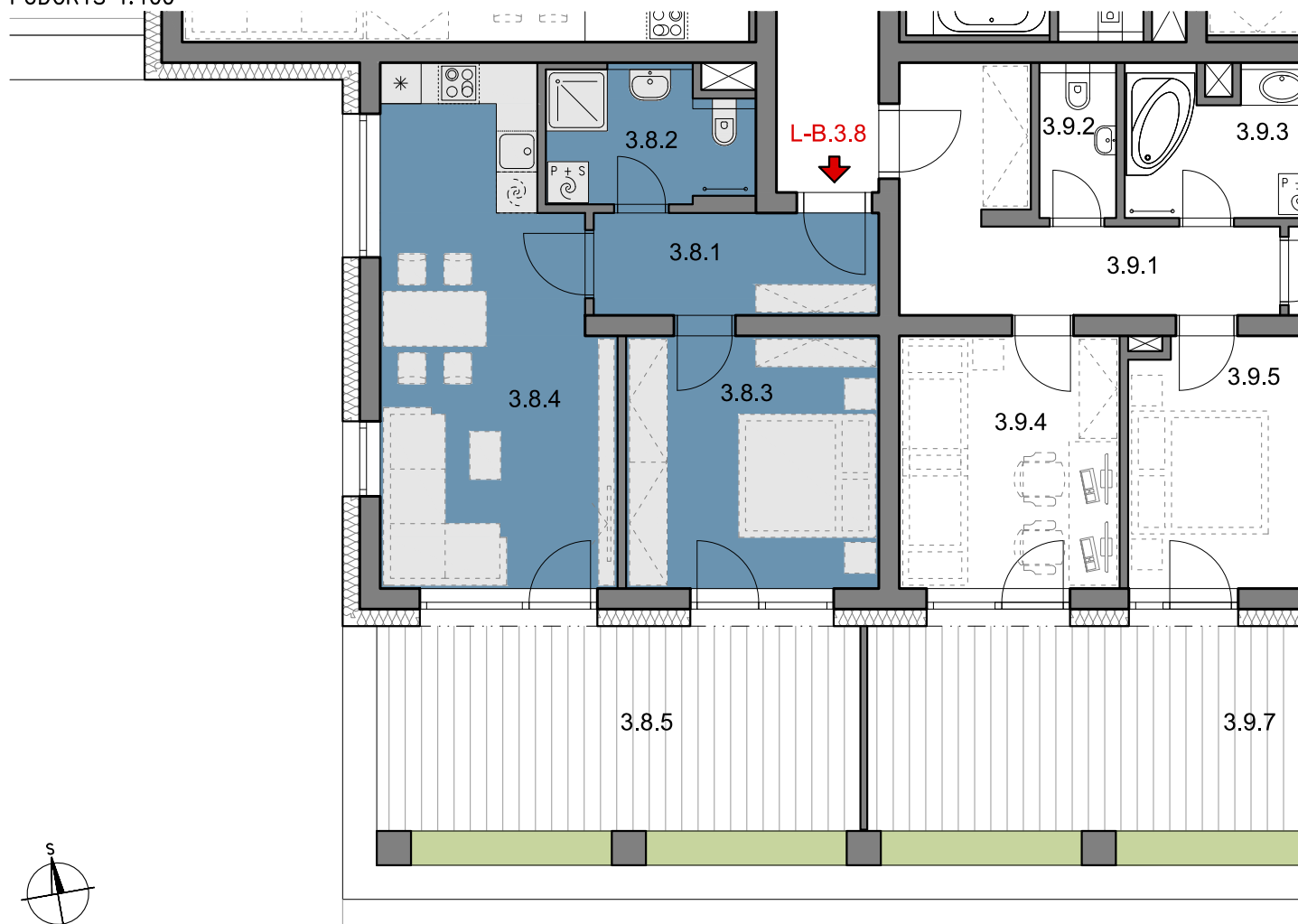
#### SCHÉMATICKÝ ŘEZ



#### SCHÉMATICKÝ PŮDORYS



#### PŮDORYS 1:100



Pozn.: Schéma půdorysu představuje dispoziční řešení jednotky. Vyobrazené vybavení má pouze ilustrační charakter.

Parkování a sklepní kóje jsou řešeny v rámci smlouvy.

\* Celková plocha bytu je stanovena nařízením vlády č. 366/2013 Sb. tj. úhrn podlahových ploch mezi vnitřními plochami obvodových stěn včetně vnitřních příček.