

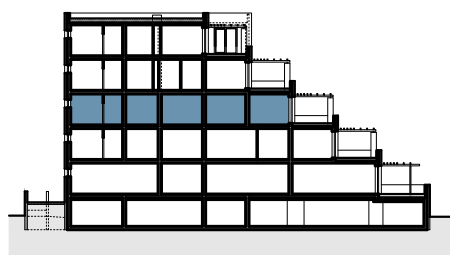
### BYT 3+KK

#### VÝMĚRA MÍSTNOSTÍ

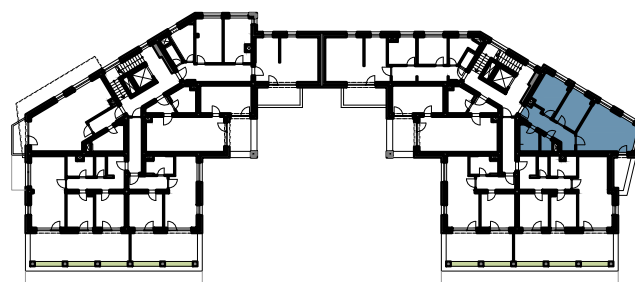
3.10.1 CHODBA	11.00 m <sup>2</sup>
3.10.2 KOUPELNA	5.40 m <sup>2</sup>
3.10.3 WC	1.90 m <sup>2</sup>
3.10.4 LOŽNICE	11.20 m <sup>2</sup>
3.10.5 POKOJ	10.70 m <sup>2</sup>
3.10.6 OBYTNÝ PROSTOR	24.50 m <sup>2</sup>
<b>CELKOVÁ PLOCHA*</b>	<b>71,80 m<sup>2</sup></b>

3.10.7 LODŽIE	4.90 m <sup>2</sup>
<b>CELKEM K PRODEJI</b>	<b>76,70 m<sup>2</sup></b>

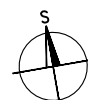
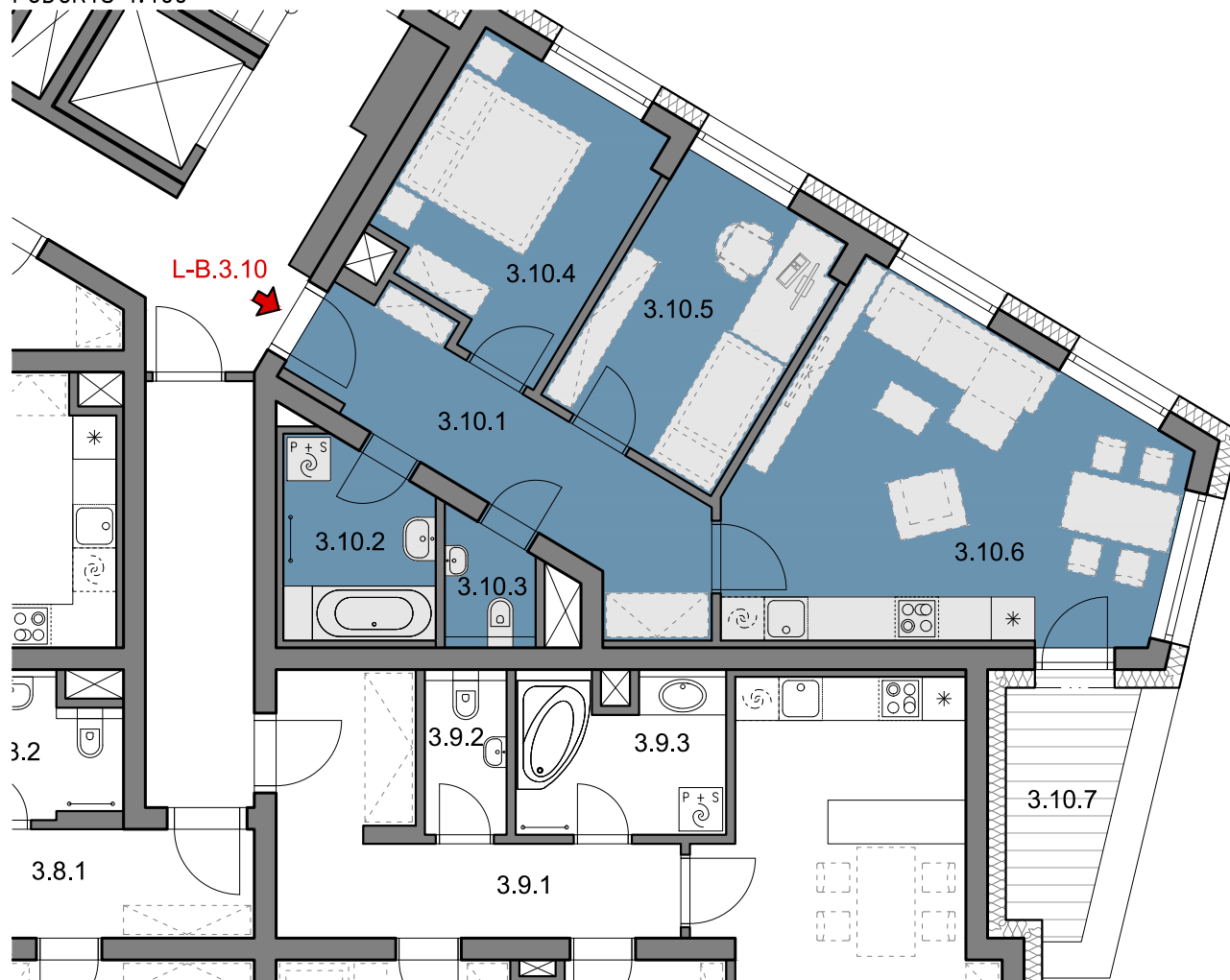
#### SCHÉMATICKÝ ŘEZ



#### SCHÉMATICKÝ PŮDORYS



#### PŮDORYS 1:100



Pozn.: Schéma půdorysu představuje dispoziční řešení jednotky. Vyobrazené vybavení má pouze ilustrační charakter.

Parkování a sklepní kóje jsou řešeny v rámci smlouvy.

\* Celková plocha bytu je stanovena nařízením vlády č. 366/2013 Sb. tj. úhrn podlahových ploch mezi vnitřními plochami obvodových stěn včetně vnitřních příček.