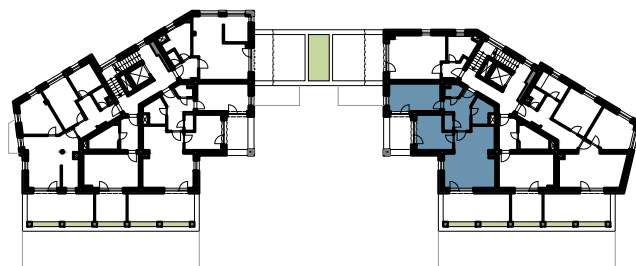


### BYT 3+KK

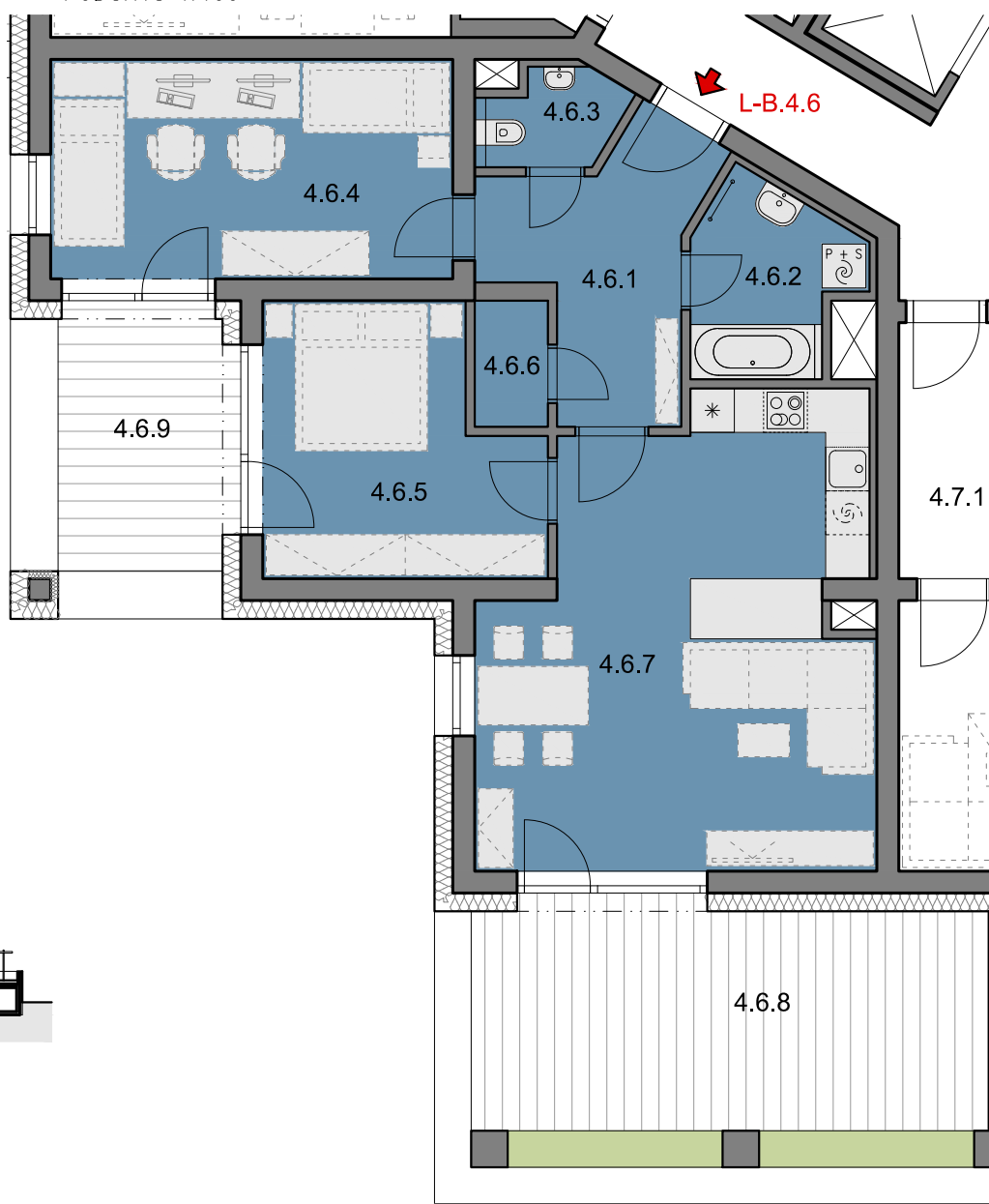
#### VÝMĚRA MÍSTNOSTÍ

4.6.1	CHODBA	8.80 m <sup>2</sup>
4.6.2	KOUPELNA	5.20 m <sup>2</sup>
4.6.3	WC	2.20 m <sup>2</sup>
4.6.4	POKOJ	16.50 m <sup>2</sup>
4.6.5	LOŽNICE	12.70 m <sup>2</sup>
4.6.6	KOMORA	1.70 m <sup>2</sup>
4.6.7	OBYTNÝ PROSTOR	31.00 m <sup>2</sup>
<b>CELKOVÁ PLOCHA*</b>		<b>85,40 m<sup>2</sup></b>
4.6.8	LODŽIE	21.20 m <sup>2</sup>
4.6.9	TERASA	7.80 m <sup>2</sup>
<b>CELKEM K PRODEJI</b>		<b>114,40 m<sup>2</sup></b>

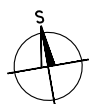
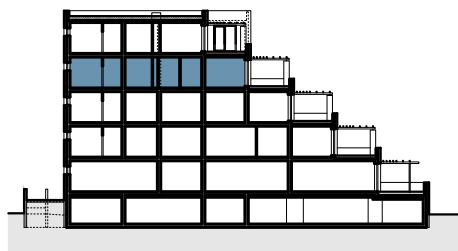
#### SCHÉMATICKÝ PŮDORYS



#### PŮDORYS 1:100



#### SCHÉMATICKÝ ŘEZ



Pozn.: Schéma půdorysu představuje dispoziční řešení jednotky. Vyobrazené vybavení má pouze ilustrační charakter.

Parkování a sklepní kóje jsou řešeny v rámci smlouvy.

\* Celková plocha bytu je stanovena nařízením vlády č. 366/2013 Sb. tj. úhrn podlahových ploch mezi vnitřními plochami obvodových stěn včetně vnitřních příček.