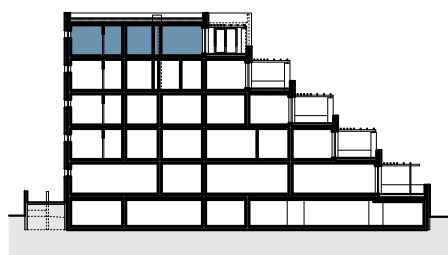


### BYT 4+KK

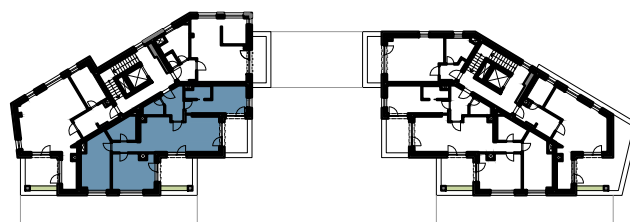
#### VÝMĚRA MÍSTNOSTÍ

5.2.1	CHODBA	6.60 m <sup>2</sup>
5.2.2	WC	3.20 m <sup>2</sup>
5.2.3	LOŽNICE	15.10 m <sup>2</sup>
5.2.4	KOUPELNA	3.40 m <sup>2</sup>
5.2.5	OBYTNÝ PROSTOR	33.90 m <sup>2</sup>
5.2.6	KOUPELNA	6.30 m <sup>2</sup>
5.2.7	POKOJ	17.20 m <sup>2</sup>
5.2.8	POKOJ	17.10 m <sup>2</sup>
<b>CELKOVÁ PLOCHA*</b>		<b>112,40 m<sup>2</sup></b>
5.2.9	TERASA	8.60 m <sup>2</sup>
5.2.10	TERASA	10.20 m <sup>2</sup>
<b>CELKEM K PRODEJI</b>		<b>131,20 m<sup>2</sup></b>

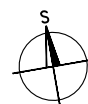
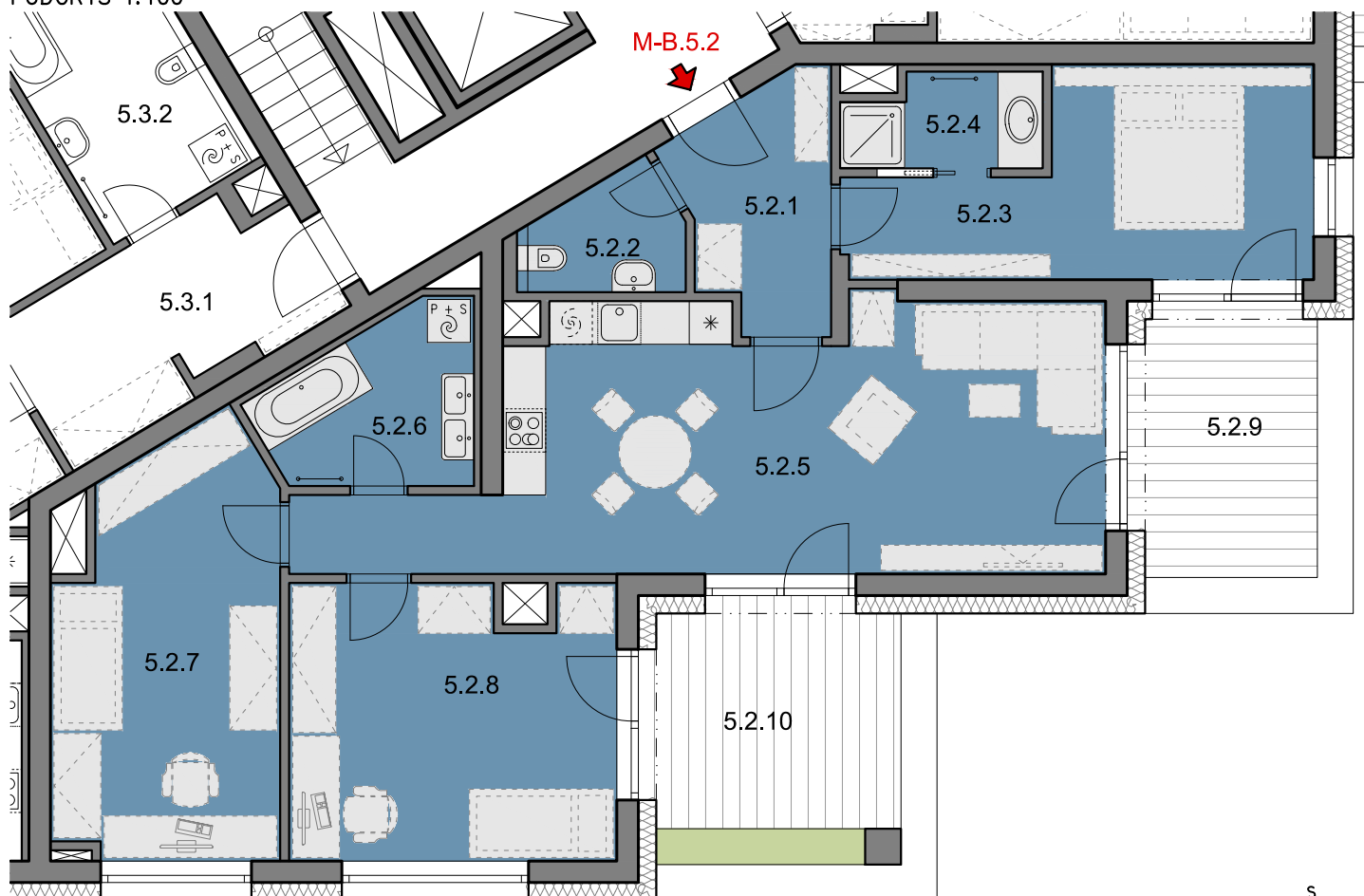
#### SCHÉMATICKÝ ŘEZ



#### SCHÉMATICKÝ PŮDORYS



#### PŮDORYS 1:100



Pozn.: Schéma půdorysu představuje dispoziční řešení jednotky. Vyobrazené vybavení má pouze ilustrační charakter.

Parkování a sklepní kóje jsou řešeny v rámci smlouvy.

\* Celková plocha bytu je stanovena nařízením vlády č. 366/2013 Sb. tj. úhrn podlahových ploch mezi vnitřními plochami obvodových stěn včetně vnitřních příček.